



Fordele og faldgruber ved registreringer i marken

Michael Højholdt

VFL Planteproduktion



Støttet af
Fødevarerministeriet og EU

Landdistrikter.dk

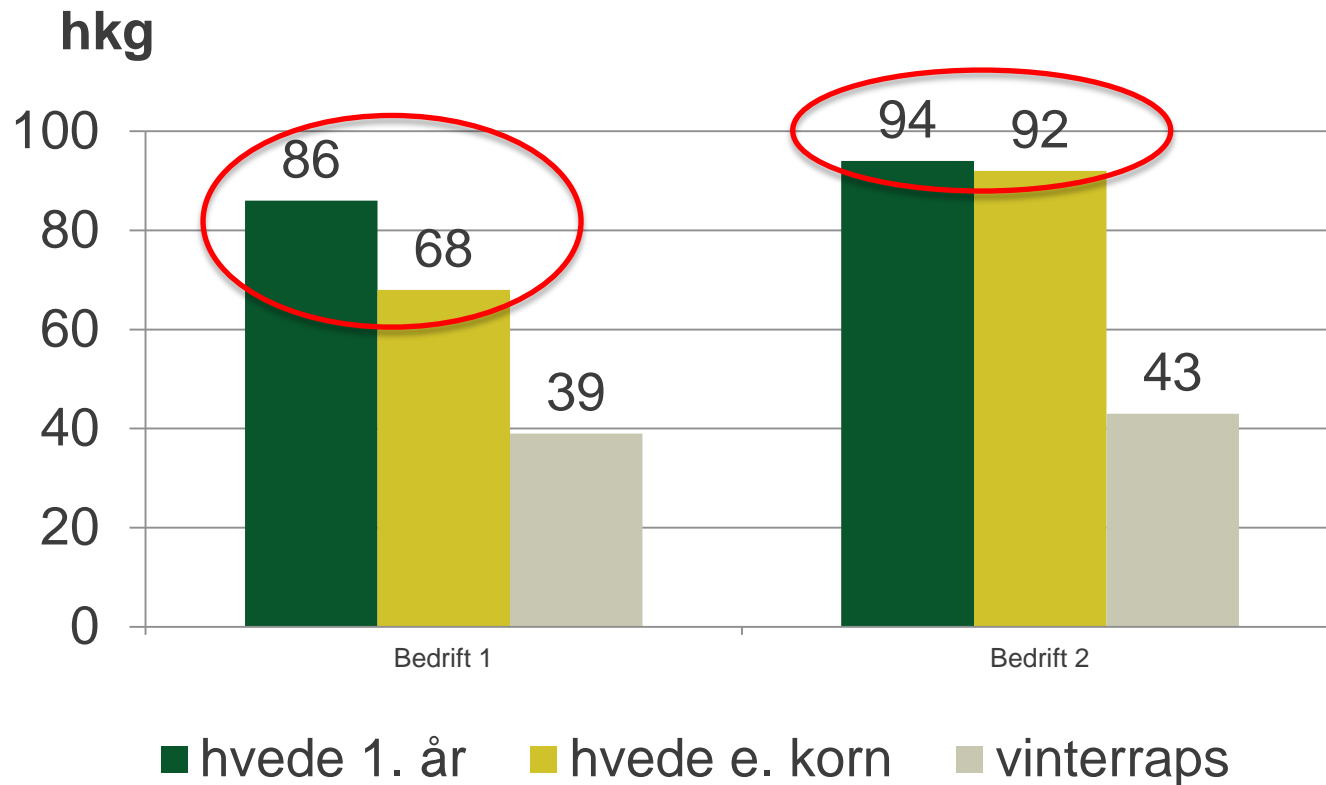


Den Europæiske Union ved Den Europæiske Fond for Udvikling af Landdistrikter og Ministeriet for Fødevarer, Landbrug og Fiskeri har deltaget i finansieringen af projektet.

Indhold

- Hvad kan og bør man registrere?
- Hvad skal bruges registreringerne til?
- Hvilke gevinster opnås ved at registrere?
- Hvilke faldgruber bør man undgå?

Eksempel: Udbytteregistrering



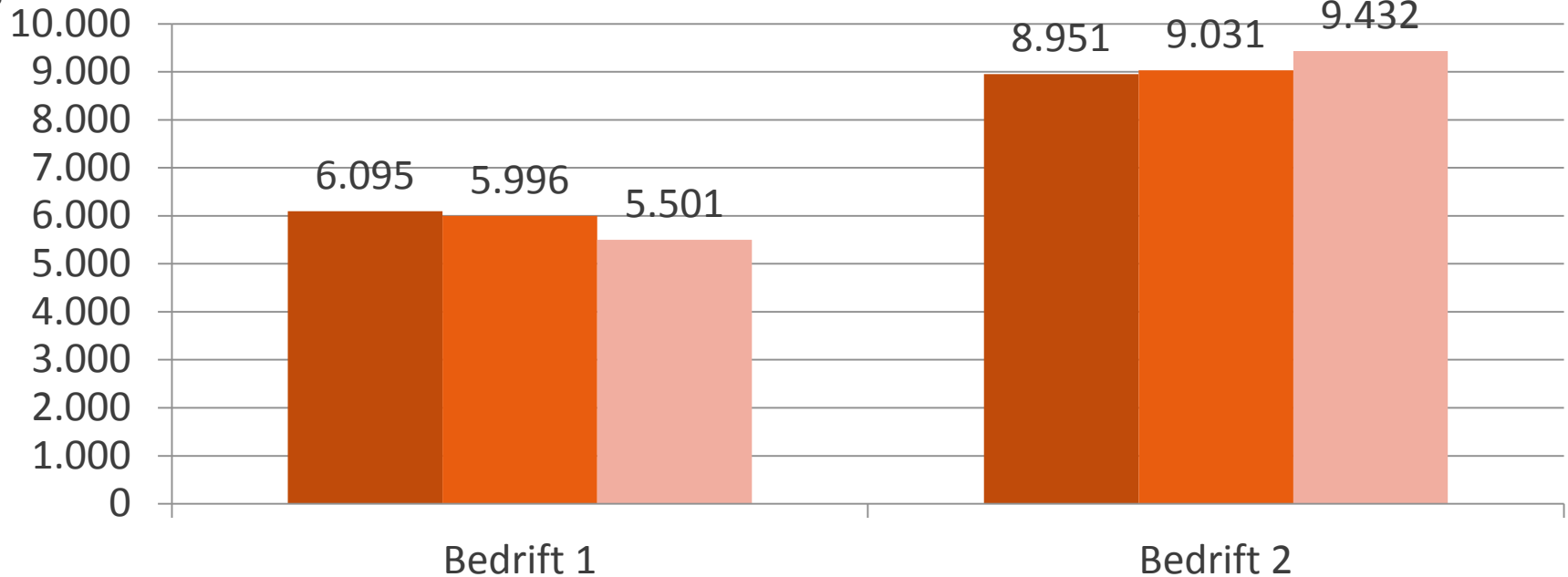
Strategier for sædskifte

3 års hvede og vinterraps	5 års hvede og vinterraps	Vinterhvede efter vinterhvede
1. års vinterhvede	1. års vinterhvede	Vinterhvede e. korn
Vinterhvede e. korn	Vinterhvede e. korn	Vinterhvede e. korn
Vinterhvede e. korn	Vinterhvede e. korn	Vinterhvede e. korn
Vinterraps	Vinterhvede e. korn	Vinterhvede e. korn
-	Vinterhvede e. korn	Vinterhvede e. korn
-	Vinterraps	Vinterhvede e. korn

Konsekvens sædskiftestrategi

DBII (gns.)

kr. pr. ha. i
gennemsnit



■ 3 års hvede og vinterraps

■ 5 års hvede og vinterraps

■ hvede alle år



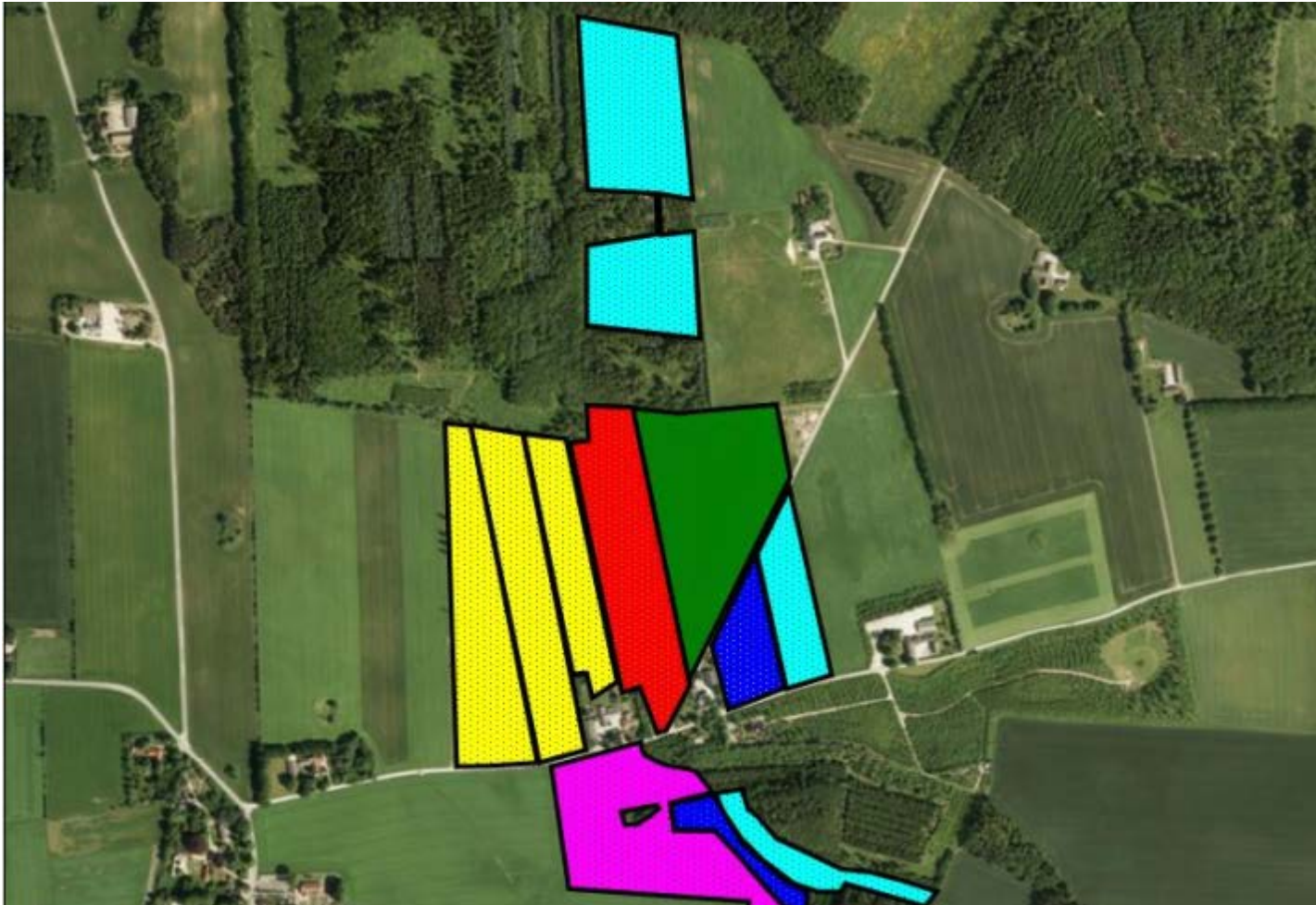
Brug registreringerne

- Skaf viden >
- Træf beslutninger >
- Iværksæt handlinger >
- Evaluér effekten !

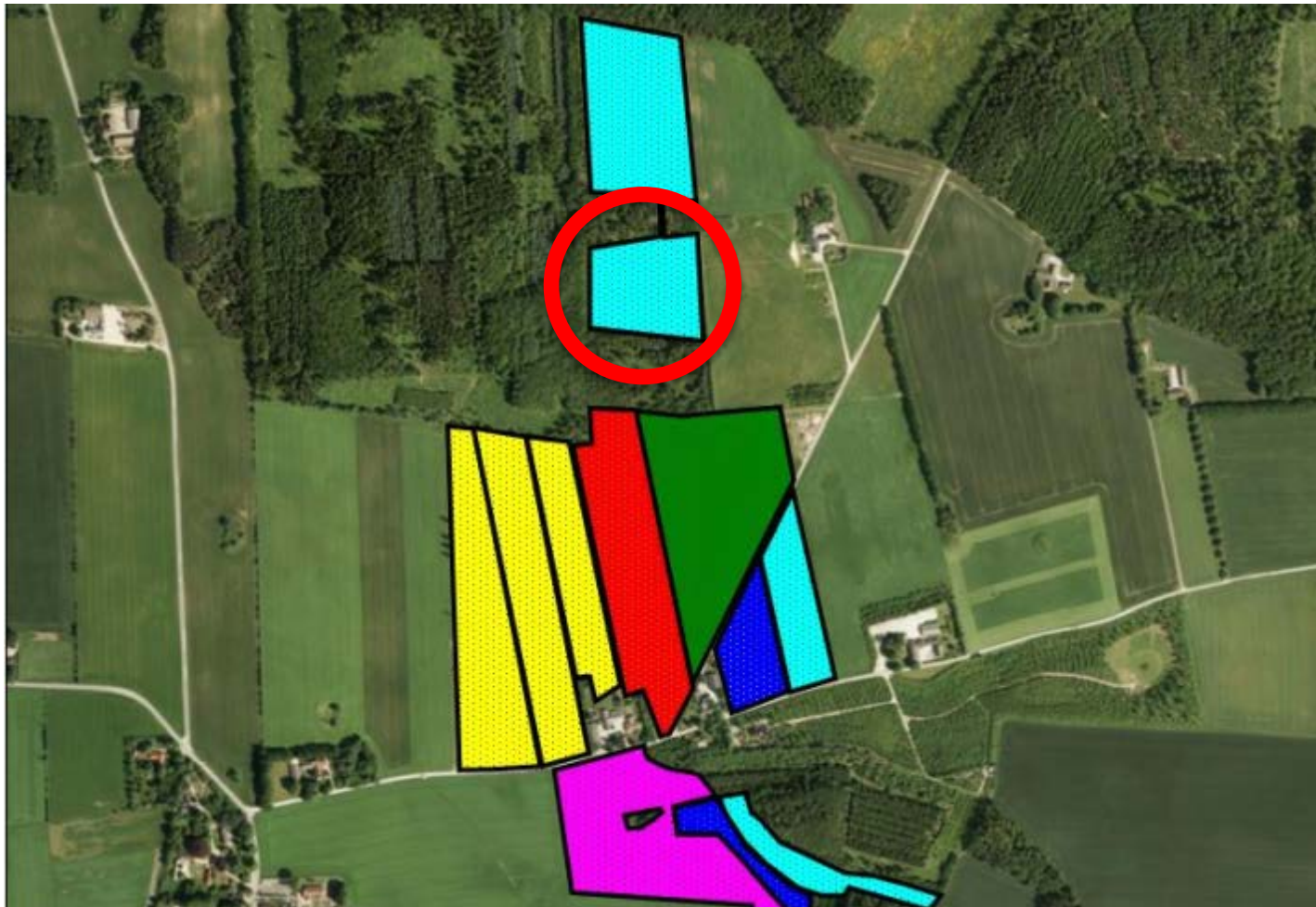
Niveau for registreringer?



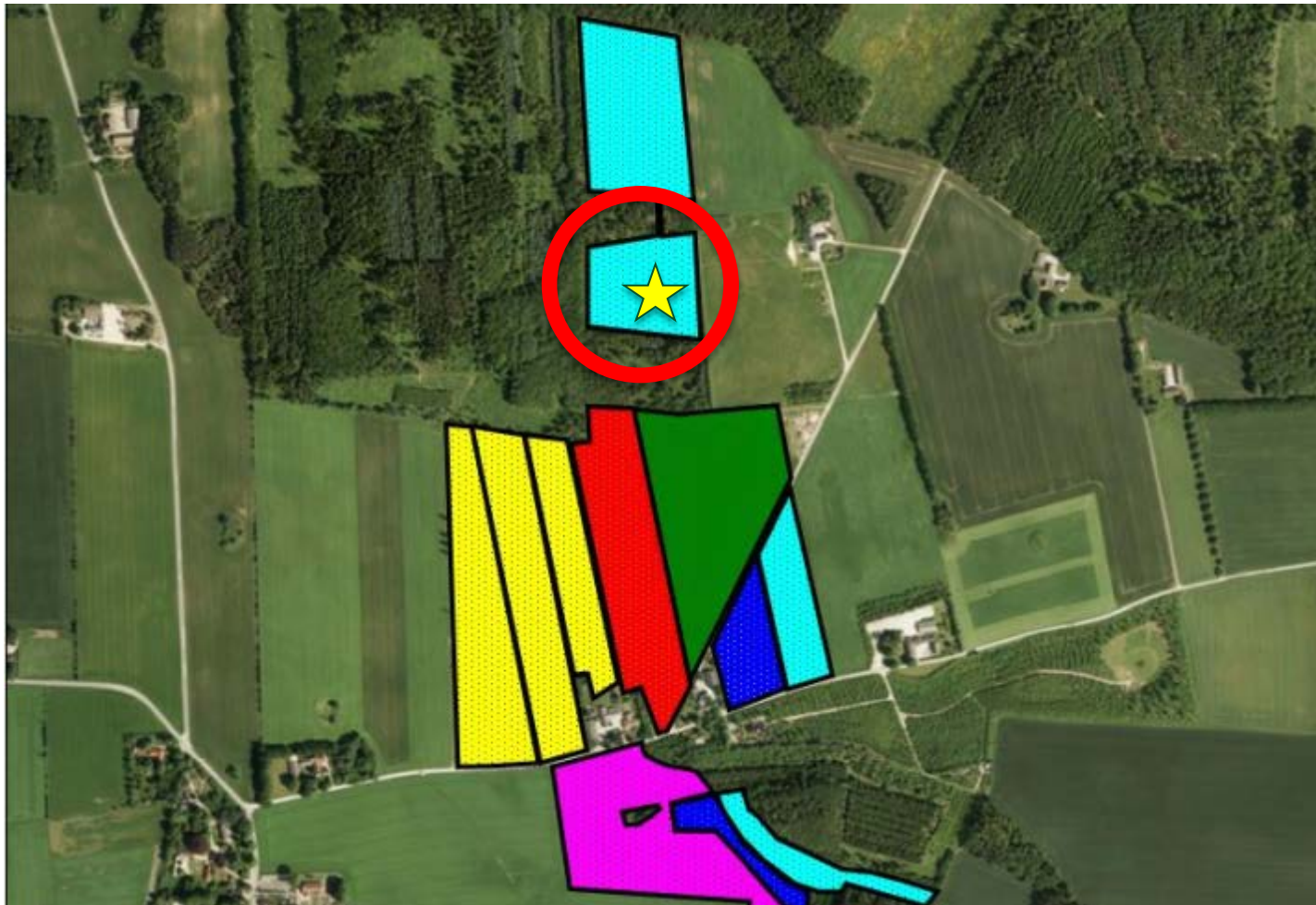
Niveau for registreringer?



Niveau for registreringer?



Niveau for registreringer?

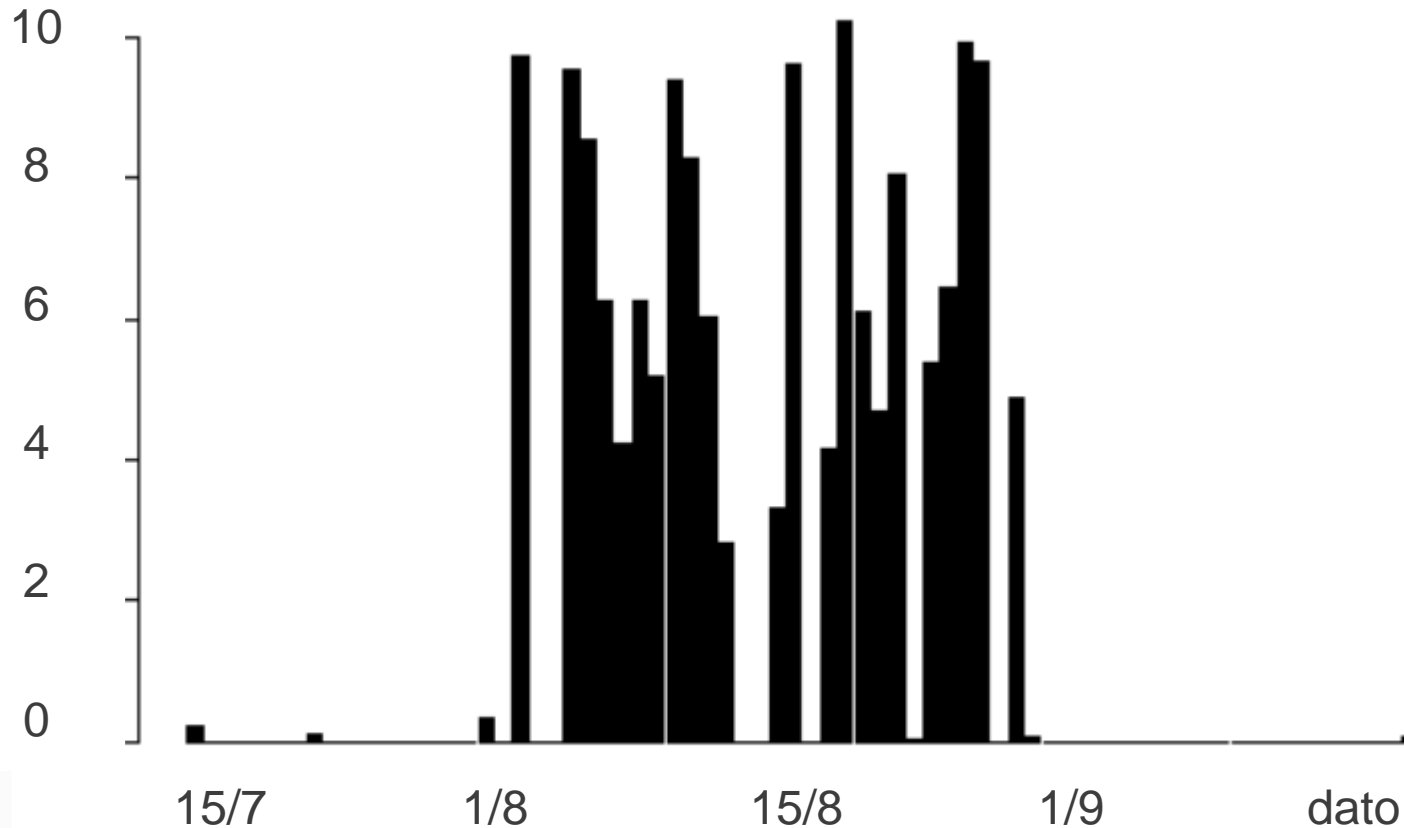




Store datamængder

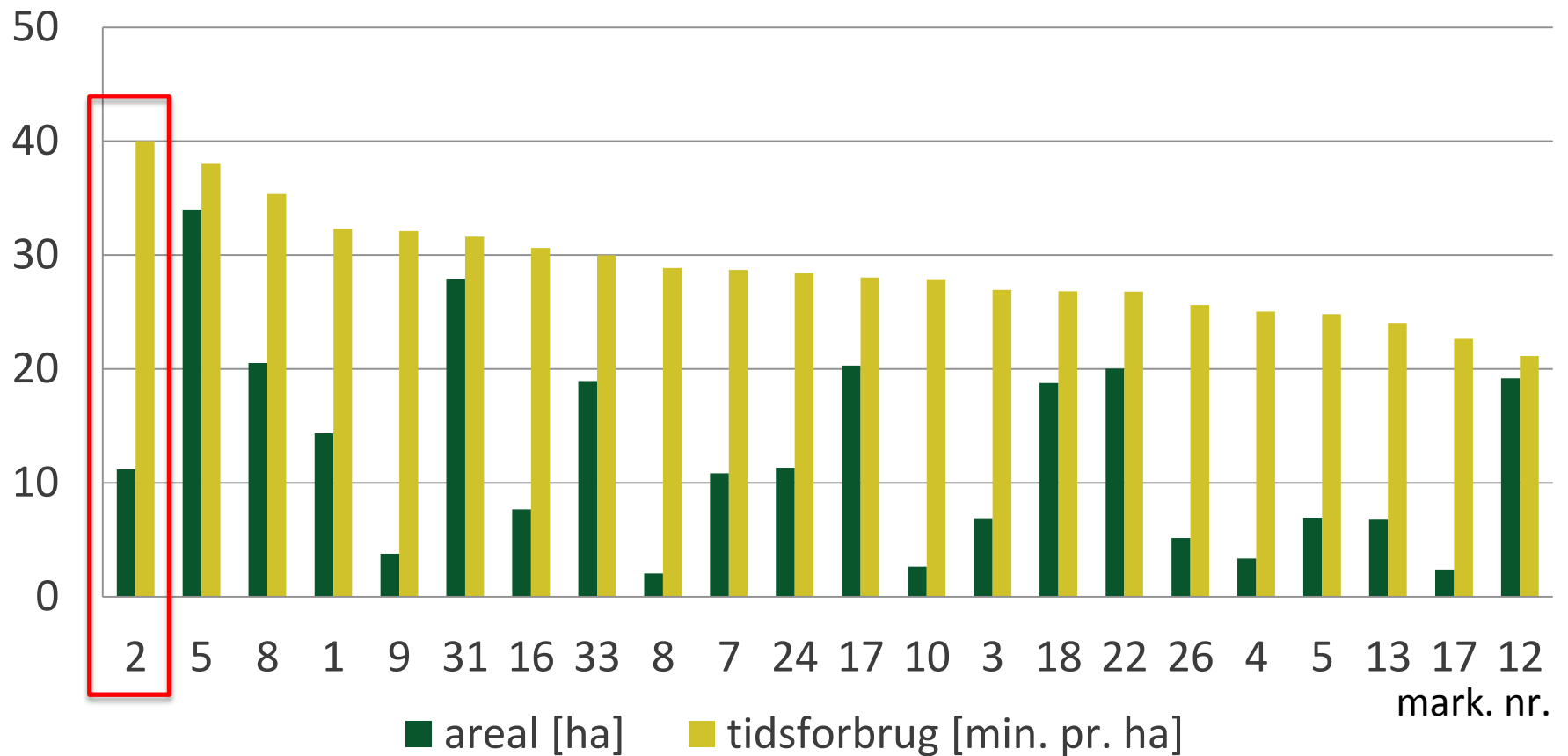
Effektivt køretid
[timer pr. dag]

Mejetærsker høst 2012



Hvilke beslutninger træffes?

Kapacitet mejetærskning 2012



Faldgruber ved registreringer

- Man bliver træt af at "notere alting ned"
- Registrerer ikke det, der skal bruges
- Stoler ikke på data, data upræcise
- Mangler registreringer af maskinstationens arbejde
- Data bliver aldrig brugt til noget

Gevinster ved registrering – lang sigt

- Finde forbedringspunkter
 - For høje maskinomkostninger
 - For stort tidsforbrug
 - Kombinationer af gode marker & afgrøder
- Højere udbytter
- Lavere omkostninger
- Bedre økonomi

Gevinster ved registrering – daglig drift

- Overblik drift og forbedringsmuligheder
- Dokumentation
 - Pesticidforbrug klar til sprøjtejournal
 - Vanding
 - Gødning
 - Osv.
- Styring af omkostninger
- Dagligt fokus giver effektiv drift



Hvad bringer fremtiden?



JDLink Ultimate

EGENSKABER

- Systemets alsidighed med John Deere maskiner sikrer maksimal udnyttelse årrundt
- Det baner vejen for bedre udførelse af vedligeholdelsen
- Det overvåger brændstofniveauet og brændstofforbruget
- Det modvirker misbrug gennem fjernkontrol af servicekoder og overvågning af komponenters tryk og temperatur

FIND EN FORHANDLER

ConnectedFarm™
How it Works | Features | Customer Stories | Log In or Register | Find a Dealer

Click an area below to learn more

PLM™ Connect Telematics

- PLM™ GUIDANCE AND DISPLAYS
- PLM™ CROP MANAGEMENT SOLUTIONS
- PLM™ DATA MANAGEMENT SOLUTIONS
 - PLM™ Connect Telematics
 - PLM™ Connect Essential
 - PLM™ Connect Professional
 - DCN-300 modem
- PLM™ Software
- PLM Components
- PLM Displays

PLM™ SUPPORT BROCHURE

Share Information Across the Entire Farm

Connected Farm™ is an integrated operations management solution that combines industry-leading hardware and software to increase efficiency and enable better decision making for today's farming business.

TELEMATICS: MANAGE YOUR MACHINE FROM THE COMFORT OF YOUR OFFICE
PLM™ Connect enables you or your fleet manager to connect to your machines from the comfort of your office. You can touch with your machines at all times, and you are able to send and receive real-time information that saves time and enhances productivity.

PRODUKT BROCHURE

Hvad gør jeg?

- Overvej hvad du vil bruge registreringer til – inden du går i gang
- Start med det der giver størst værdi – udbytteregistrering på markniveau
- Vælg en metode der passer til bedriften
- Registrér yderligere efter behov
- Omsæt registreringer til handlinger – og vurder effekt!